

Jona und der große Fisch

Jona war ein Mann, der vor Gott davonlief. Als er ins Meer fiel, sandte Gott einen großen Fisch, der Jona verschluckte und wieder ans Festland brachte. Jona beschloss, von nun an auf Gott zu hören.

Was du brauchst

eine flache Pappschachtel

Pappe

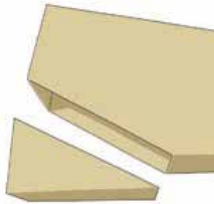
Farben (blau, rosa, weiß)

2 Musterklammern

2 große Wackelaugen

rosa Filz

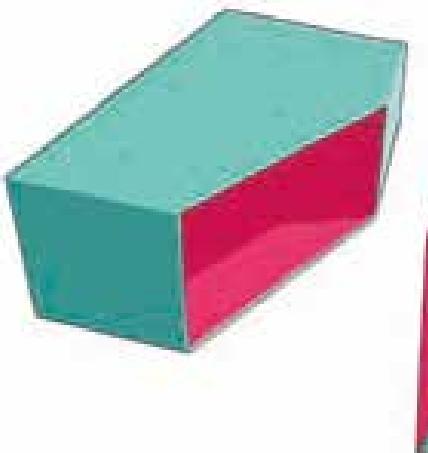
1



Benutze nach Möglichkeit eine Schachtel, die zu einer Seite hin schmaler wird (Mülschachteln gehen aber auch). Schneide eine Ecke der breiteren Kante ab.

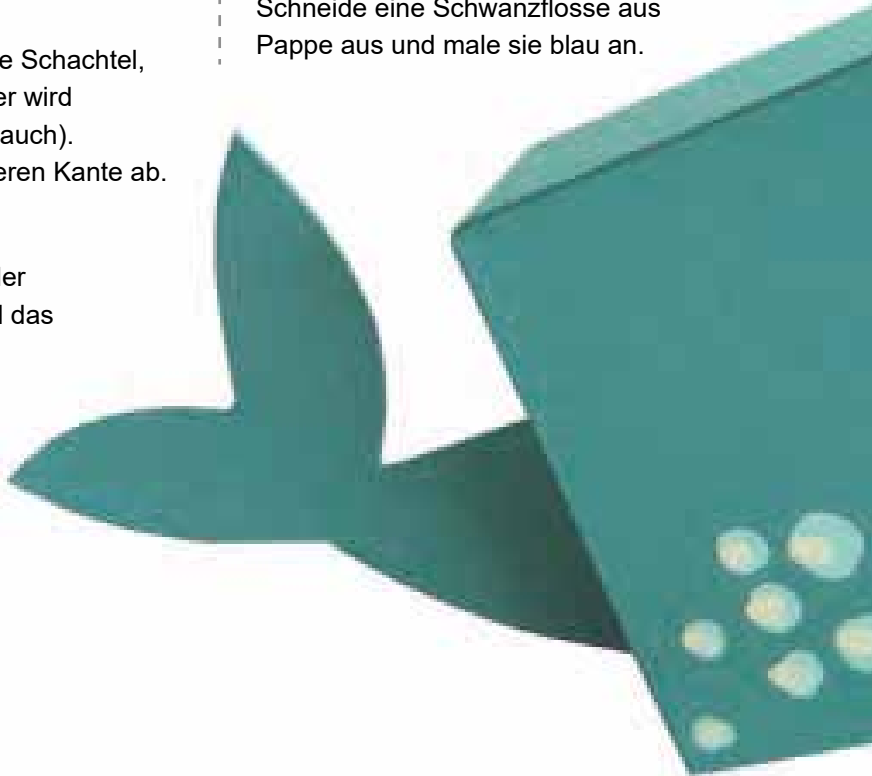
3

Male das Äußere der Schachtel blau und das Innere hellrot an.

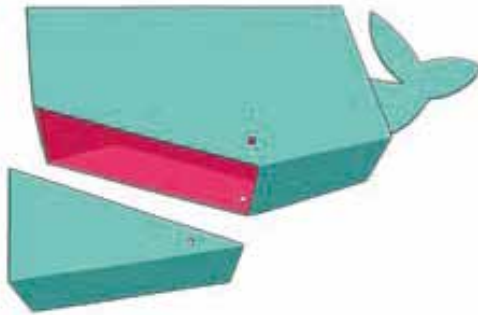


2

Schneide eine Schwanzflosse aus Pappe aus und male sie blau an.



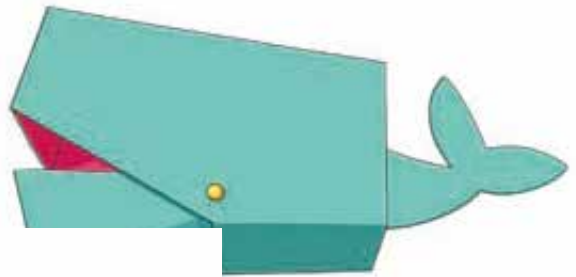
4



Mache vorsichtig einen Schlitz in das Ende der Schachtel und klebe dort die Schwanzflosse fest. Bohre dann, wie in der Abbildung gezeigt, je zwei Löcher in die beiden Schachtelteile.

5

Befestige das Fischmaul am Körper, indem du Musterklammern durch die Löcher steckst.



Kleiner Tipp

Stelle immer sicher, dass alle Lebensmittelverpackungen, die du benutzt, sauber und trocken sind.

6

Klebe die Wackelaugen auf zwei kleine Filzkreise und diese an den Kopf. Verziere dann deinen Fisch mit ein paar Punkten.

Maria und Josef

Hier siehst du Maria und ihren Mann Josef. Josef war ein Zimmermann.

Was du brauchst

**2 Pappbecher
(unterschiedlich
groß)**

Pappe

**Farben (braun,
blau, hautfarben,
rot)**

2 Styroporbälle

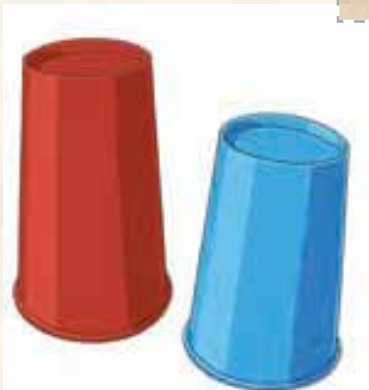
2 Stoffe

Bänder

braunen Filz

einen Strohhalm

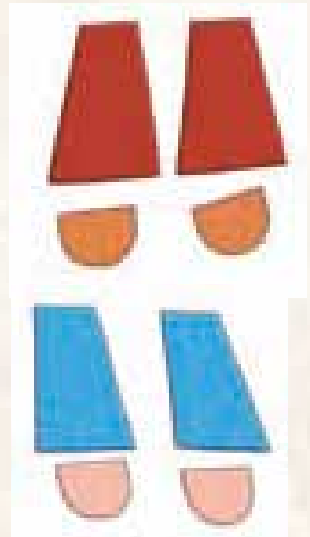
1



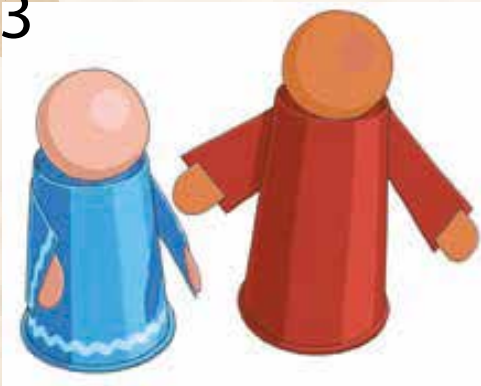
Male die Pappbecher an, den großen rot (das wird Josef), den kleinen blau (das wird Maria).

2

Schneide jeweils zwei Ärmel und Hände aus Pappe aus und bemale sie.



3



Klebe die Ärmel und Hände an. Bemale die Styroporbälle und klebe sie von außen auf die Becherböden. Verziere Marias Gewand mit Bändern.

4



Schneide ein rechteckiges Stück Stoff zurecht und klebe es auf Josefs Kopf.

5



Schneide ein blaues Kopftuch für Maria zu und klebe es fest. Klebe ein Stück Band um Josefs Taille und seine Stirn.

6

Schneide für Josef einen Bart aus braunem Filz und klebe ihn in sein Gesicht.

7

Male für Josefs Stab den Strohalm braun an und klebe ihn an seine Hand.

8

Male Maria und Josef ein breites Lächeln. Sie freuen sich sehr auf das Baby!



Hirtenlaterne

Die Hirten waren sehr erstaunt. Mit ihren Laternen machten sie sich auf den Weg, um Jesus zu besuchen.

Was du brauchst

eine runde Käseschachtel

eine Pappschale

schwarze und weiße Farbe

eine Plastikflasche

eine Klopapierrolle

weißen, schwarzen und gelben Tonkarton

1

Klebe den Deckel und Boden der Käseschachtel zusammen. Male die Schachtel und die Pappschale schwarz an.



2

Bohre ein Loch für die Schere in die Plastikflasche, dann schneide sie wie in der Abbildung auseinander.



3

Klebe für die Kerze weißen Karton um die Hälfte einer Klopapierrolle. Schneide dann eine Flamme aus gelbem Karton aus und klebe sie obendrauf.



4

Klebe den Flaschenkörper auf die Käseschachtel. Zur Verschönerung kannst du schwarze Kartondeckelstreifen außen herum befestigen.



5

Klebe nun die Kerze an den Flaschenboden. Klebe die Pappschale und einen Tragegriff aus schwarzem Karton oben an die Laterne. Jetzt kann sie den Hirten den Weg leuchten!

